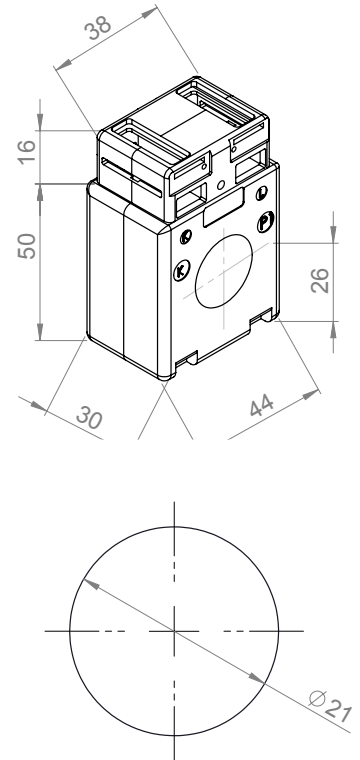


# Redur Stromwandler Baugrösse T4R, Typ 4R21.3

Alle Stromwandler sind ebenfalls für Sekundärströme  $x / 1A$  und eichfähig lieferbar

Strombereich	Leistung in VA	Genauigkeitsklasse	Artikel-Nr.
50/5A	1	1	WR011650711
60/5A	1.25	1	WR011750811
75/5A	2.5	1	WR011951111
80/5A	2.5	1	WR012051111
100/5A	2.5	1	WR012151111
125/5A	2.5	1	WR012251111
150/5A	5	1	WR012351311
200/5A	5	1	WR012451311
250/5A	5	1	WR012551311
300/5A	5	1	WR012651311
400/5A	5	1	WR012751311
500/5A	5	1	WR012851311



## Zubehör (im Lieferumfang enthalten)

- 2 St. Sekundärklemmenabdeckungen (gelbe Schieber)
- 2 St. Steckfüsse

## Sonderzubehör

- Schnappbefestigung für Tragschiene EN 50022-35
- Cu-Hülse  $d_a = 21$  mm,  $d_i = 8,5$  mm oder  $12,5$  mm,  $L = 32$  mm (andere Längen auf Anfrage) zur Verwendung des Wandlers als Rohrstab-Stromwandler
- Schutzhaube zur Vergrößerung der Luft- und Kriechstrecken bei Verwendung des Wandlers als Rohrstabwandler (Typ SH4R)

## Allgemeine technische Informationen

- Höchste Spannung für Betriebsmittel Um  $0,72$  kV
- Bemessungs-Stehwechselfrequenz  $4$  kV/1 min Frequenz  $50/60$  Hz
- Thermischer Bemessungsdauerstrom  $I_{cth} 1,2 \times I_{pr}$
- Überstrombegrenzungsfaktor FS5 bis FS15
- Thermischer Bemessungszeitstrom  $60 \times I_{pr}$  für  $1$  s
- Bemessungsstossstrom  $2,5 \times I_{th}$
- Umgebungstemperatur  $-40 \dots 40$  °C
- Isolationsklasse H
- Normative Standards IEC 61869 Teil 1 + 2 DIN EN 42600 VDE 0100 DGUV

- Vorschrift 3 DIN EN 50274/VDE 0660-514
- bruchfestes Kunststoffgehäuse aus Polyamid
- schwer entflammbar
- vernickelte Sekundärklemmen mit Plus-Minus-Schrauben (2 Nm)
- integrierte Sekundärabdeckung

## Sonderausführungen (auf Anfrage)

- andere Übersetzungen, Leistungen oder Klassengenauigkeiten
- Giessharzverguss
- Betriebsspannung  $1,2$  kV

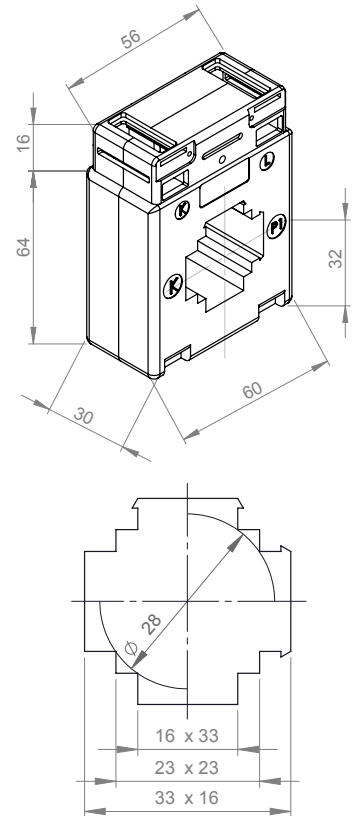
Änderungen aufgrund technischen Fortschritts bleiben vorbehalten. Es gelten unsere allgemeinen Verkaufs- und Lieferbedingungen (abrufbar unter [www.widap.com/de/agb/](http://www.widap.com/de/agb/))

# Redur Stromwandler Baugrösse T6A, Typ 6A315.3



Alle Stromwandler sind ebenfalls für Sekundärströme  $x / 1A$  und eichfähig lieferbar

Strombereich	Leistung in VA	Genauigkeitsklasse	Artikel-Nr.
50/5A	1	3	WR031650761
60/5A	1	3	WR031750761
75/5A	1	1	WR031950711
80/5A	1.25	1	WR032050811
100/5A	2.5	1	WR032151111
125/5A	2.5	1	WR032251111
150/5A	3.75	1	WR032351211
200/5A	5	1	WR032451311
250/5A	5	1	WR032551311
300/5A	10	1	WR032651511
400/5A	10	1	WR032751511
500/5A	10	1	WR032851511
600/5A	10	1	WR032951511
750/5A	10	1	WR033051511



## Zubehör (im Lieferumfang enthalten)

- 1 St. Primärschienenklemme (Typ 16)
- 2 St. Gewindestifte M5x35
- 2 St. Sekundärklemmenabdeckungen (gelbe Schieber)
- 2 St. Steckfüsse

## Sonderzubehör

- Primärschienen-Schnellbefestigung (Typ16-40)
- Schnappbefestigung für Tragschiene EN 50022-35
- Cu-Primärschienen in verschiedenen Grössen
- Schutzkappen für Primärschienen-Befestigungsschrauben
- Cu-Hülse  $d_a = 21\text{ mm}$ ,  $d_i = 8,5\text{ mm}$  oder  $12,5\text{ mm}$ ,  $L = 32\text{ mm}$  (andere Längen auf Anfrage) zur Verwendung des Wandlers als Rohrstab-Stromwandler
- Schutzhaube zur Vergrößerung der Luft- und Kriechstrecken bei Verwendung des Wandlers als Rohrstabwandler (Typ SH6A)

## Allgemeine technische Informationen

- Höchste Spannung für Betriebsmittel Um  $0,72\text{ kV}$   
 Bemessungs-Stehwechselfspannung  $4\text{ kV}/1\text{ min}$
- Frequenz  $50/60\text{ Hz}$
- Thermischer Bemessungsdauerstrom  $I_{cth}\ 1,2 \times I_{pr}$
- Überstrombegrenzungsfaktor FS5 bis FS15
- Thermischer Bemessungskurzzeitstrom  $60 \times I_{pr}$  für  $1\text{ s}$

- Bemessungsstossstrom  $2,5 \times I_{th}$
- Umgebungstemperatur  $-40 \dots 40\text{ °C}$
- Isolationsklasse H
- Normative Standards IEC 61869 Teil 1 + 2 DIN EN 42600 VDE 0100 DGUV Vorschrift 3 DIN EN 50274/VDE 0660-514
- bruchfestes Kunststoffgehäuse aus Polyamid
- schwer entflammbar
- vernickelte Sekundärklemmen mit Plus-Minus-Schrauben (2Nm)
- integrierte Sekundärabdeckung

## Sonderausführungen (auf Anfrage)

- andere Übersetzungen, Leistungen oder Klassengenauigkeiten
- sekundär umschaltbar
- Giessharzverguss
- Betriebsspannung  $1,2\text{ kV}$

Änderungen aufgrund technischen Fortschritts bleiben vorbehalten. Es gelten unsere allgemeinen Verkaufs- und Lieferbedingungen (abrufbar unter [www.widap.com/de/agb/](http://www.widap.com/de/agb/))

## Zubehör (im Lieferumfang enthalten)

- 1 St. Primärschienenklemme (Typ 16),
- 2 St. Gewindestifte M5x35
- 2 St. Sekundärklemmenabdeckungen (gelbe Schieber)
- 2 St. Steckfüsse

## Sonderzubehör

- Primärschienen-Schnellbefestigung (Typ16-40)
- Schnappbefestigung für Tragschiene EN 50022-35
- Cu-Primärschienen in verschiedenen Grössen
- Schutzkappen für Primärschienen-Befestigungsschrauben
- Cu-Hülse  $d_a = 21$  mm,  $d_i = 8,5$  mm oder  $12,5$  mm,  $L = 32$  mm (andere Längen auf Anfrage) zur Verwendung des Wandlers als Rohrstab-Stromwandler
- Schutzhaube zur Vergrößerung der Luft- und Kriechstrecken bei Verwendung des Wandlers als Rohrstabwandler (Typ SH6A)

## Allgemeine technische Informationen

- Höchste Spannung für Betriebsmittel Um  $0,72$  kV Bemessungs-Stehwechselspannung  $4$  kV /  $1$  min
- Frequenz  $50/60$  Hz
- Thermischer Bemessungsdauerstrom  $I_{cth} 1,2 \times I_{pr}$
- Überstrombegrenzungsfaktor FS5 bis FS15
- Thermischer Bemessungskurzzeitstrom  $60 \times I_{pr}$  für  $1$  s
- Bemessungsstossstrom  $2,5 \times I_{th}$
- Umgebungstemperatur  $-40 \dots 40^\circ\text{C}$
- Isolationsklasse H
- Normative Standards IEC 61869 Teil 1 + 2 DIN EN 42600 VDE 0100 DGUV Vorschrift 3 DIN EN 50274 / VDE 0660-514
- bruchfestes Kunststoffgehäuse aus Polyamid
- schwer entflammbar
- vernickelte Sekundärklemmen mit Plus-Minus-Schrauben ( $2$  Nm)
- integrierte Sekundärabdeckung

## Sonderausführungen (auf Anfrage)

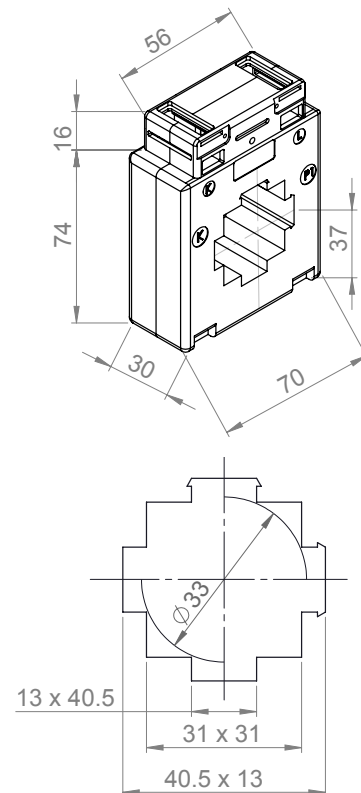
- andere Übersetzungen, Leistungen oder Klassengenauigkeiten
- sekundär umschaltbar
- Giessharzverguss
- Betriebsspannung  $1,2$  kV

Änderungen aufgrund technischen Fortschritts bleiben vorbehalten. Es gelten unsere allgemeinen Verkaufs- und Lieferbedingungen (abrufbar unter [www.widap.com/de/agb/](http://www.widap.com/de/agb/))

# Redur Stromwandler Baugrösse T7A, Typ 7A412.3 – Allgemein

**Alle Stromwandler sind ebenfalls für Sekundärströme x / 1A und eichfähig lieferbar**

Strombereich	Leistung in VA	Genauigkeitsklasse	Artikel-Nr.
80/5A	1.25	1	WR062050811
100/5A	2.5	1	WR062151111
125/5A	3.75	1	WR062251211
150/5A	5	1	WR062351311
200/5A	5	1	WR062451311
250/5A	5	1	WR062551311
300/5A	5	1	WR062651311
400/5A	10	1	WR062751511
500/5A	10	1	WR062851511
600/5A	10	1	WR062951511
750/5A	10	1	WR063051511
800/5A	10	1	WR063151511
1000/5A	10	1	WR063251511



Änderungen aufgrund technischen Fortschritts bleiben vorbehalten. Es gelten unsere allgemeinen Verkaufs- und Lieferbedingungen (abrufbar unter [www.widap.com/de/agb/](http://www.widap.com/de/agb/))

## Zubehör (im Lieferumfang enthalten)

- 1 St. Primärschienenklemme (Typ 13)
- 2 St. Gewindestifte M5x35
- 2 St. Sekundärklemmenabdeckungen (gelbe Schieber)
- 2 St. Steckfüsse

## Sonderzubehör

- Primärschienen-Schnellbefestigung (Typ13-40)
- Schnappbefestigung für Tragschiene EN 50022-35
- Cu-Primärschienen in verschiedenen Grössen
- Schutzkappen für Primärschienen-Befestigungsschrauben

## Allgemeine technische Informationen

- Höchste Spannung für Betriebsmittel Um 0,72 kV
- Bemessungs-Stehwechselspannung 4 kV/1 min
- Frequenz 50/60 Hz
- Thermischer Bemessungsdauerstrom  $I_{cth} 1,2 \times I_{pr}$
- Überstrombegrenzungsfaktor FS5 bis FS15
- Thermischer Bemessungs kurzzeitstrom  $60 \times I_{pr}$  für 1 s
- Bemessungsstossstrom  $2,5 \times I_{th}$
- Umgebungstemperatur  $-40 \dots 40^\circ\text{C}$
- Isolationsklasse H
- Normative Standards IEC 61869 Teil 1 + 2 DIN EN 42600 VDE 0100 DGUV Vorschrift 3 DIN EN 50274/VDE 0660-514
- bruchfestes Kunststoffgehäuse aus Polyamid
- schwer entflammbar
- vernickelte Sekundärklemmen mit Plus-Minus-Schrauben (2 Nm)
- integrierte Sekundärabdeckung

## Sonderausführungen (auf Anfrage)

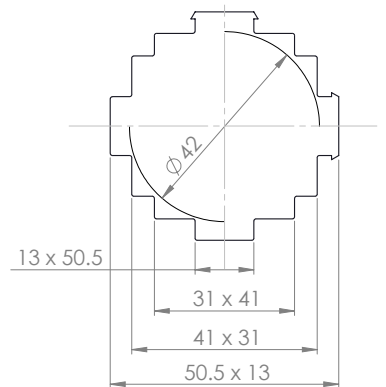
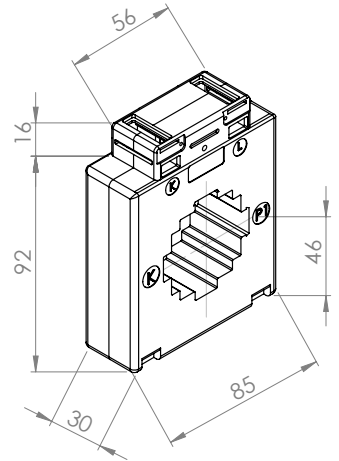
- andere Übersetzungen, Leistungen oder Klassengenauigkeiten
- sekundär umschaltbar
- Giessharzverguss
- Betriebsspannung 1,2 kV

Änderungen aufgrund technischen Fortschritts bleiben vorbehalten. Es gelten unsere allgemeinen Verkaufs- und Lieferbedingungen (abrufbar unter [www.widap.com/de/agb/](http://www.widap.com/de/agb/))

# Redur Stromwandler Baugrösse T8A, Typ 8A512.3 – Allgemein

**Alle Stromwandler sind ebenfalls für Sekundärströme x / 1A und eichfähig lieferbar**

Strombereich	Leistung in VA	Genauigkeitsklasse	Artikel-Nr.
150/5A	3.75	1	WR092351211
200/5A	5	1	WR092451311
250/5A	5	1	WR092551311
300/5A	5	1	WR092651311
400/5A	10	1	WR092751511
500/5A	10	1	WR092851511
600/5A	10	1	WR092951511
750/5A	10	1	WR093051511
800/5A	10	1	WR093151511
1000/5A	10	1	WR093251511
1250/5A	10	1	WR093451511
1500/5A	10	1	WR093551511



Änderungen aufgrund technischen Fortschritts bleiben vorbehalten. Es gelten unsere allgemeinen Verkaufs- und Lieferbedingungen (abrufbar unter [www.widap.com/de/agb/](http://www.widap.com/de/agb/))

## Zubehör (im Lieferumfang enthalten)

- 1 St. Primärschienenklemme (Typ 13)
- 2 St. Gewindestifte M5x35
- 2 St. Sekundärklemmenabdeckungen (gelbe Schieber)
- 2 St. Steckfüsse

## Sonderzubehör

- Primärschienen-Schnellbefestigung (Typ 13-40 oder 13-65)
- Schnappbefestigung für Tragschiene EN 50022-35
- Cu-Primärschienen in verschiedenen Grössen
- Schutzkappen für Primärschienen-Befestigungsschrauben
- Cu-Hülse  $d_a = 43,7$  mm,  $d_i = 14,2$  mm,  $L = 32$  mm (andere Längen auf Anfrage) zur Verwendung des Wandlers als Rohrstab-Stromwandler
- Schutzhaube zur Vergrößerung der Luft- und Kriechstrecken bei Verwendung des Wandlers als Rohrstabwandler (Typ SH6A)

## Allgemeine technische Informationen

- Höchste Spannung für Betriebsmittel Um 0,72 kV
- Bemessungs-Stehwechselspannung 4 kV/1 min
- Frequenz 50 / 60 Hz
- Thermischer Bemessungsdauerstrom  $I_{cth} 1,2 \times I_{pr}$
- Überstrombegrenzungsfaktor FS5 bis FS15
- Thermischer Bemessungs kurzzeitstrom  $60 \times I_{pr}$  für 1 s
- Bemessungsstossstrom  $2,5 \times I_{th}$
- Umgebungstemperatur  $-40 \dots 40^\circ\text{C}$
- Isolationsklasse H
- Normative Standards IEC 61869 Teil 1 + 2 DIN EN 42600 VDE 0100 DGUV Vorschrift 3 DIN EN 50274 / VDE 0660-514
- bruchfestes Kunststoffgehäuse aus Polyamid
- schwer entflammbar
- vernickelte Sekundärklemmen mit Plus-Minus-Schrauben (2 Nm)
- integrierte Sekundärabdeckung

## Sonderausführungen (auf Anfrage)

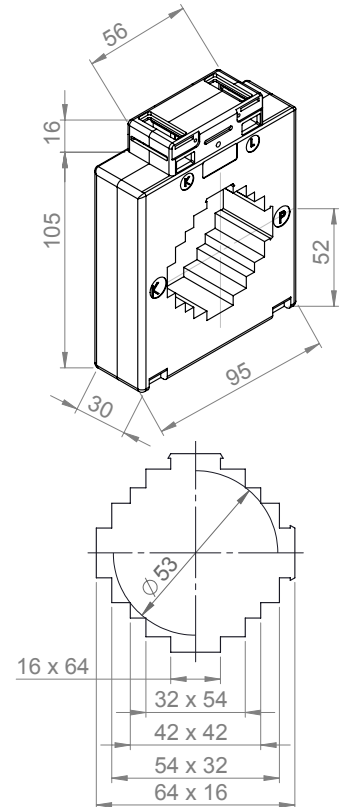
- andere Übersetzungen, Leistungen oder Klassengenauigkeiten
- sekundär umschaltbar
- Giessharzverguss
- Betriebsspannung 1,2 kV

Änderungen aufgrund technischen Fortschritts bleiben vorbehalten. Es gelten unsere allgemeinen Verkaufs- und Lieferbedingungen (abrufbar unter [www.widap.com/de/agb/](http://www.widap.com/de/agb/))

# Redur Stromwandler Baugröße T9A, Typ 9A615.3 – Allgemein

**Alle Stromwandler sind ebenfalls für Sekundärströme x / 1A und eichfähig lieferbar**

Strombereich	Leistung in VA	Genauigkeitsklasse	Artikel-Nr.
300/5A	10	1	WR122651511
400/5A	10	1	WR122751511
500/5A	10	1	WR122851511
600/5A	10	1	WR122951511
750/5A	10	1	WR123051511
800/5A	10	1	WR123151511
1000/5A	10	1	WR123251511
1250/5A	10	1	WR123451511
1500/5A	10	1	WR123551511
1600/5A	10	1	WR123651511
2000/5A	10	1	WR123751511
2500/5A	10	1	WR123851511



Änderungen aufgrund technischen Fortschritts bleiben vorbehalten. Es gelten unsere allgemeinen Verkaufs- und Lieferbedingungen (abrufbar unter [www.widap.com/de/agb/](http://www.widap.com/de/agb/))



## Zubehör (im Lieferumfang enthalten)

- 1 St. Primärschienenklemme (Typ 16)
- 2 St. Gewindestifte M5x35
- 2 St. Sekundärklemmenabdeckungen (gelbe Schieber)
- 2 St. Steckfüsse

## Sonderzubehör

- Primärschienen-Schnellbefestigung (Typ 16-40)
- Schnappbefestigung für Tragschiene EN 50022-35
- Cu-Primärschienen in verschiedenen Grössen
- Schutzkappen für Primärschienen-Befestigungsschrauben

## Allgemeine technische Informationen

- Höchste Spannung für Betriebsmittel Um 0,72 kV
- Bemessungs-Stehwechselspannung 4 kV/1 min
- Frequenz 50/60 Hz
- Thermischer Bemessungsdauerstrom  $I_{cth} 1,2 \times I_{pr}$
- Überstrombegrenzungsfaktor FS5 bis FS15
- Thermischer Bemessungs kurzzeitstrom  $60 \times I_{pr}$  für 1 s
- Bemessungsstossstrom  $2,5 \times I_{th}$
- Umgebungstemperatur  $-40 \dots 40^\circ\text{C}$
- Isolationsklasse H
- Normative Standards IEC 61869 Teil 1 + 2 DIN EN 42600 VDE 0100 DGUV Vorschrift 3 DIN EN 50274/VDE 0660-514
- bruchfestes Kunststoffgehäuse aus Polyamid
- schwer entflammbar
- vernickelte Sekundärklemmen mit Plus-Minus-Schrauben (2 Nm)
- integrierte Sekundärabdeckung

## Sonderausführungen (auf Anfrage)

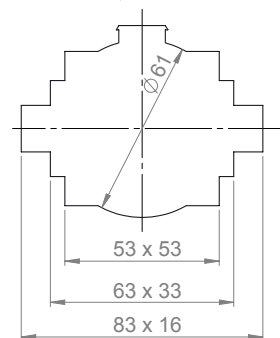
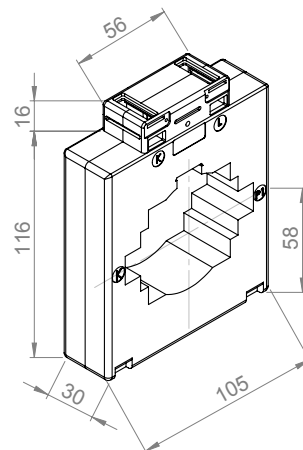
- andere Übersetzungen, Leistungen oder Klassengenauigkeiten
- sekundär umschaltbar
- Giessharzverguss
- Betriebsspannung 1,2 kV

Änderungen aufgrund technischen Fortschritts bleiben vorbehalten. Es gelten unsere allgemeinen Verkaufs- und Lieferbedingungen (abrufbar unter [www.widap.com/de/agb/](http://www.widap.com/de/agb/))

# Redur Stromwandler Baugrösse T10A, Typ 10A815.3 – Allgemein

**Alle Stromwandler sind ebenfalls für Sekundärströme x / 1A und eichfähig lieferbar**

Strombereich	Leistung in VA	Genauigkeitsklasse	Artikel-Nr.
600/5A	10	1	WR152951511
750/5A	10	1	WR153051511
800/5A	10	1	WR153151511
1000/5A	10	1	WR153251511
1250/5A	15	1	WR153451611
1500/5A	15	1	WR153551611
1600/5A	15	1	WR153651611
2000/5A	15	1	WR153751611
2500/5A	15	1	WR153851611



Änderungen aufgrund technischen Fortschritts bleiben vorbehalten. Es gelten unsere allgemeinen Verkaufs- und Lieferbedingungen (abrufbar unter [www.widap.com/de/agb/](http://www.widap.com/de/agb/))

## Zubehör (im Lieferumfang enthalten)

- 1 St. Primärschienenklemme (Typ 16)
- 2 St. Gewindestifte M5x55
- 2 St. Sekundärklemmenabdeckungen (gelbe Schieber)
- 2 St. Steckfüsse

## Sonderzubehör

- Primärschienen-Schnellbefestigung (Typ 16-65)
- Schnappbefestigung für Tragschiene EN 50022-35
- Schutzkappen für Primärschienen-Befestigungsschrauben

## Allgemeine technische Informationen

- Höchste Spannung für Betriebsmittel Um 0,72 kV
- Bemessungs-Stehwechselspannung 4 kV/1 min
- Frequenz 50/60 Hz
- Thermischer Bemessungsdauerstrom  $I_{cth} 1,2 \times I_{pr}$
- Überstrombegrenzungsfaktor FS5 bis FS15
- Thermischer Bemessungskurzzeitstrom  $60 \times I_{pr}$  für 1 s
- Bemessungsstossstrom  $2,5 \times I_{th}$
- Umgebungstemperatur  $-40 \dots 40^\circ\text{C}$
- Isolationsklasse H
- Normative Standards IEC 61869 Teil 1 + 2 DIN EN 42600 VDE 0100 DGUV Vorschrift 3 DIN EN 50274/VDE 0660-514
- bruchfestes Kunststoffgehäuse aus Polyamid
- schwer entflammbar
- vernickelte Sekundärklemmen mit Plus-Minus-Schrauben (2 Nm)
- integrierte Sekundärabdeckung

## Sonderausführungen (auf Anfrage)

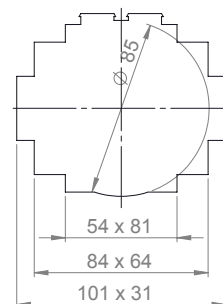
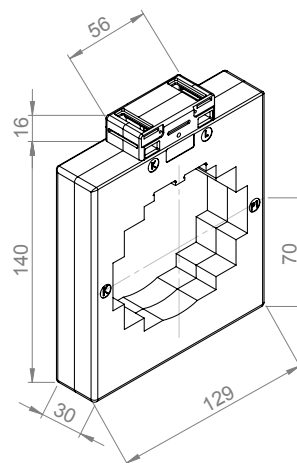
- andere Übersetzungen, Leistungen oder Klassengenauigkeiten
- sekundär umschaltbar
- Giessharzverguss
- Betriebsspannung 1,2 kV

Änderungen aufgrund technischen Fortschritts bleiben vorbehalten. Es gelten unsere allgemeinen Verkaufs- und Lieferbedingungen (abrufbar unter [www.widap.com/de/agb/](http://www.widap.com/de/agb/))

# Redur Stromwandler Baugröße T13A, Typ 13A1030.3 – Allgemein

Alle Stromwandler sind ebenfalls für Sekundärströme  $x / 1A$  und eichfähig lieferbar

Strombereich	Leistung in VA	Genauigkeitsklasse	Artikel-Nr.
1500/5A	15	1	WR183551611
1600/5A	15	1	WR183651611
2000/5A	15	1	WR183751611
2500/5A	15	1	WR183851611
3000/5A	15	1	WR183951611
4000/5A	15	1	WR184051611



Änderungen aufgrund technischen Fortschritts bleiben vorbehalten. Es gelten unsere allgemeinen Verkaufs- und Lieferbedingungen (abrufbar unter [www.widap.com/de/agb/](http://www.widap.com/de/agb/))

## Zubehör (im Lieferumfang enthalten)

- 2 St. Primärschienenklemmen (Typ 16)
- 4 St. Gewindestifte M5x55
- 2 St. Sekundärklemmenabdeckungen (gelbe Schieber)
- 2 St. Steckfüsse

## Sonderzubehör

- Primärschienen-Schnellbefestigung (Typ 16-65)
- Schnappbefestigung für Tragschiene EN 50022-35
- Schutzkappen für Primärschienen-Befestigungsschrauben

## Allgemeine technische Informationen

- Höchste Spannung für Betriebsmittel Um 0,72 kV
- Bemessungs-Stehwechselspannung 4 kV/1 min
- Frequenz 50/60 Hz
- Thermischer Bemessungsdauerstrom  $I_{cth} 1,2 \times I_{pr}$
- Überstrombegrenzungsfaktor FS5 bis FS15
- Thermischer Bemessungskurzzeitstrom  $60 \times I_{pr}$  für 1 s (max. 100 kA)
- Bemessungsstossstrom  $2,5 \times I_{th}$
- Umgebungstemperatur  $-40 \dots 40^\circ\text{C}$
- Isolationsklasse H
- Normative Standards IEC 61869 Teil 1 + 2 DIN EN 42600 VDE 0100 DGUV Vorschrift 3 DIN EN 50274/VDE 0660-514
- bruchfestes Kunststoffgehäuse aus Polyamid
- schwer entflammbar
- vernickelte Sekundärklemmen mit Plus-Minus-Schrauben (2 Nm)
- integrierte Sekundärabdeckung

## Sonderausführungen (auf Anfrage)

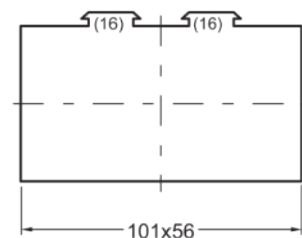
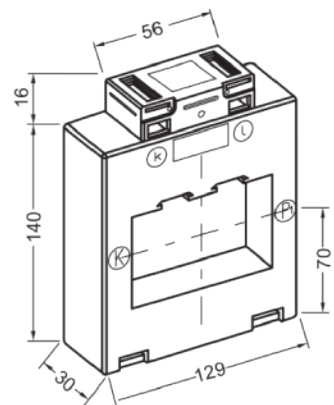
- andere Übersetzungen, Leistungen oder Klassengenauigkeiten
- sekundär umschaltbar
- Giessharzverguss
- Betriebsspannung 1,2 kV

Änderungen aufgrund technischen Fortschritts bleiben vorbehalten. Es gelten unsere allgemeinen Verkaufs- und Lieferbedingungen (abrufbar unter [www.widap.com/de/agb/](http://www.widap.com/de/agb/))

# Redur Stromwandler Baugrösse T13A, Typ 13A1056.3 – Allgemein

Alle Stromwandler sind ebenfalls für Sekundärströme  $x / 1A$  und eichfähig lieferbar

Strombereich	Leistung in VA	Genauigkeitsklasse	Artikel-Nr.
1000/5A	15	1	WR193251611
1200/5A	15	1	WR193351611
1250/5A	15	1	WR193451611
1500/5A	15	1	WR193551611
1600/5A	15	1	WR193651611
2000/5A	15	1	WR193751611
2500/5A	15	1	WR193851611
3000/5A	15	1	WR193951611
4000/5A	15	1	WR194051611



Änderungen aufgrund technischen Fortschritts bleiben vorbehalten. Es gelten unsere allgemeinen Verkaufs- und Lieferbedingungen (abrufbar unter [www.widap.com/de/agb/](http://www.widap.com/de/agb/))

## Zubehör (im Lieferumfang enthalten)

- 2 St. Primärschienenklemmen (Typ 16)
- 4 St. Gewindestifte M5x55
- 2 St. Sekundärklemmenabdeckungen (gelbe Schieber)
- 2 St. Steckfüsse

## Sonderzubehör

- Primärschienen-Schnellbefestigung (Typ 16-65)
- Schnappbefestigung für Tragschiene EN 50022-35
- Schutzkappen für Primärschienen-Befestigungsschrauben

## Allgemeine technische Informationen

- Höchste Spannung für Betriebsmittel Um 0,72 kV
- Bemessungs-Stehwechselspannung 4 kV/1 min
- Frequenz 50/60 Hz
- Thermischer Bemessungsdauerstrom  $I_{cth} 1,2 \times I_{pr}$
- Überstrombegrenzungsfaktor FS5 bis FS15
- Thermischer Bemessungs kurzzeitstrom  $60 \times I_{pr}$  für 1 s (max. 100 kA)
- Bemessungsstossstrom  $2,5 \times I_{th}$
- Umgebungstemperatur  $-40 \dots 40^\circ\text{C}$
- Isolationsklasse H
- Normative Standards IEC 61869 Teil 1 + 2 DIN EN 42600 VDE 0100 DGUV Vorschrift 3 DIN EN 50274/VDE 0660-514
- bruchfestes Kunststoffgehäuse aus Polyamid
- schwer entflammbar
- vernickelte Sekundärklemmen mit Plus-Minus-Schrauben (2 Nm)
- integrierte Sekundärabdeckung

## Sonderausführungen (auf Anfrage)

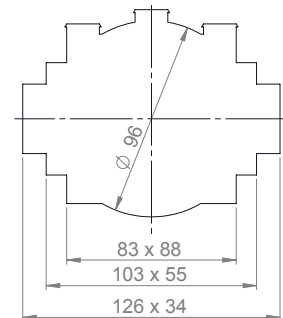
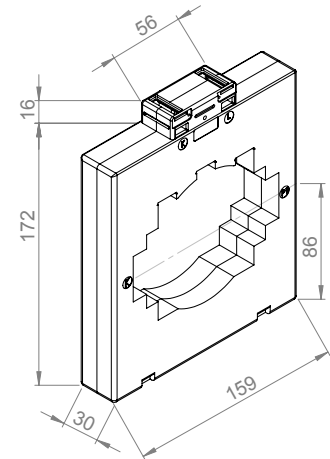
- andere Übersetzungen, Leistungen oder Klassengenauigkeiten
- sekundär umschaltbar
- Giessharzverguss
- Betriebsspannung 1,2 kV

Änderungen aufgrund technischen Fortschritts bleiben vorbehalten. Es gelten unsere allgemeinen Verkaufs- und Lieferbedingungen (abrufbar unter [www.widap.com/de/agb/](http://www.widap.com/de/agb/))

# Redur Stromwandler Baugrösse T16A, Typ 16A1234.3 – Allgemein

Alle Stromwandler sind ebenfalls für Sekundärströme  $x / 1A$  und eichfähig lieferbar

Strombereich	Leistung in VA	Genauigkeitsklasse	Artikel-Nr.
1500/5A	15	1	WR213551611
1600/5A	15	1	WR213651611
2000/5A	15	1	WR213751611
2500/5A	15	1	WR213851611
3000/5A	15	1	WR213951611
4000/5A	15	1	WR214051611



Änderungen aufgrund technischen Fortschritts bleiben vorbehalten. Es gelten unsere allgemeinen Verkaufs- und Lieferbedingungen (abrufbar unter [www.widap.com/de/agb/](http://www.widap.com/de/agb/))



## Zubehör (im Lieferumfang enthalten)

- 2 St. Primärschienenklemmen (Typ 16)
- 4 St. Gewindestifte M5x75
- 2 St. Sekundärklemmenabdeckungen (gelbe Schieber)
- 2 St. Steckfüsse

## Sonderzubehör

- Primärschienen-Schnellbefestigung (Typ 16-65)
- Schnappbefestigung für Tragschiene EN 50022-35
- Schutzkappen für Primärschienen-Befestigungsschrauben

## Allgemeine technische Informationen

- Höchste Spannung für Betriebsmittel Um 0,72 kV
- Bemessungs-Stehwechselspannung 4 kV/1 min
- Frequenz 50/60 Hz
- Thermischer Bemessungsdauerstrom  $I_{cth} 1,2 \times I_{pr}$
- Überstrombegrenzungsfaktor FS5 bis FS15
- Thermischer Bemessungskurzzeitstrom  $60 \times I_{pr}$  für 1 s (max. 100 kA)
- Bemessungsstossstrom  $2,5 \times I_{th}$
- Umgebungstemperatur  $-40 \dots 40^\circ\text{C}$
- Isolationsklasse H
- Normative Standards IEC 61869 Teil 1 + 2 DIN EN 42600 VDE 0100 DGUV Vorschrift 3 DIN EN 50274/VDE 0660-514
- bruchfestes Kunststoffgehäuse aus Polyamid
- schwer entflammbar
- vernickelte Sekundärklemmen mit Plus-Minus-Schrauben (2 Nm)
- integrierte Sekundärabdeckung

## Sonderausführungen (auf Anfrage)

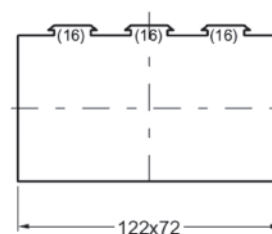
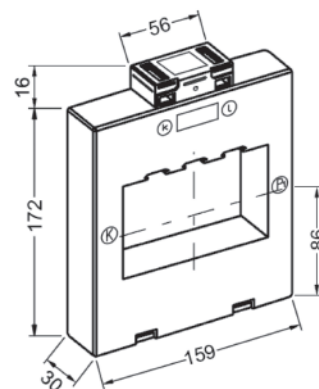
- andere Übersetzungen, Leistungen oder Klassengenauigkeiten
- sekundär umschaltbar
- Giessharzverguss
- Betriebsspannung 1,2 kV

Änderungen aufgrund technischen Fortschritts bleiben vorbehalten. Es gelten unsere allgemeinen Verkaufs- und Lieferbedingungen (abrufbar unter [www.widap.com/de/agb/](http://www.widap.com/de/agb/))

# Redur Stromwandler Baugrösse T16A, Typ 16A1272.3 – Allgemein

Alle Stromwandler sind ebenfalls für Sekundärströme  $x / 1A$  und eichfähig lieferbar

Strombereich	Leistung in VA	Genauigkeitsklasse	Artikel-Nr.
1000/5A	15	1	WR223251611
1250/5A	15	1	WR223451611
1500/5A	15	1	WR223551611
1600/5A	15	1	WR223651611
2000/5A	15	1	WR223751611
2500/5A	15	1	WR223851611
3000/5A	15	1	WR223951611
4000/5A	15	1	WR224051611



Änderungen aufgrund technischen Fortschritts bleiben vorbehalten. Es gelten unsere allgemeinen Verkaufs- und Lieferbedingungen (abrufbar unter [www.widap.com/de/agb/](http://www.widap.com/de/agb/))

## Zubehör (im Lieferumfang enthalten)

- 2 St. Primärschienenklemmen (Typ 16)
- 4 St. Gewindestifte M5x75
- 2 St. Sekundärklemmenabdeckungen (gelbe Schieber)
- 2 St. Steckfüsse

## Sonderzubehör

- Primärschienen-Schnellbefestigung (Typ 16-65)
- Schnappbefestigung für Tragschiene EN 50022-35
- Schutzkappen für Primärschienen-Befestigungsschrauben

## Allgemeine technische Informationen

- Höchste Spannung für Betriebsmittel Um 0,72 kV
- Bemessungs-Stehwechselspannung 4 kV/1 min
- Frequenz 50/60 Hz
- Thermischer Bemessungsdauerstrom  $I_{cth} 1,2 \times I_{pr}$
- Überstrombegrenzungsfaktor FS5 bis FS15
- Thermischer Bemessungs kurzzeitstrom  $60 \times I_{pr}$  für 1 s (max. 100 kA)
- Bemessungsstossstrom  $2,5 \times I_{th}$
- Umgebungstemperatur  $-40 \dots 40^\circ\text{C}$
- Isolationsklasse H
- Normative Standards IEC 61869 Teil 1 + 2 DIN EN 42600 VDE 0100 DGUV Vorschrift 3 DIN EN 50274 / VDE 0660-514
- bruchfestes Kunststoffgehäuse aus Polyamid
- schwer entflammbar
- vernickelte Sekundärklemmen mit Plus-Minus-Schrauben (2 Nm)
- integrierte Sekundärabdeckung

## Sonderausführungen (auf Anfrage)

- andere Übersetzungen, Leistungen oder Klassengenauigkeiten
- sekundär umschaltbar
- Giessharzverguss
- Betriebsspannung 1,2 kV

Änderungen aufgrund technischen Fortschritts bleiben vorbehalten. Es gelten unsere allgemeinen Verkaufs- und Lieferbedingungen (abrufbar unter [www.widap.com/de/agb/](http://www.widap.com/de/agb/))